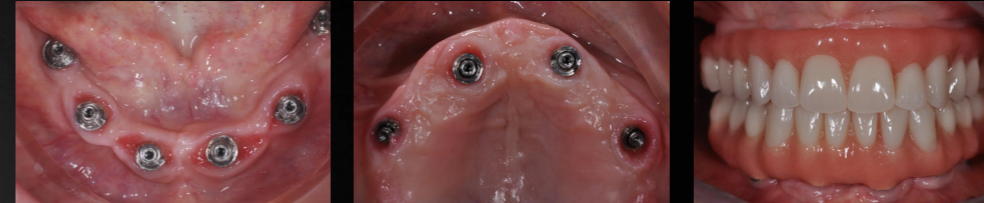


# Residência Clínica em REABILITAÇÃO TOTAL FIXA COM IMPLANTES E CARGA IMEDIATA



## OBJETIVO

Dotar os alunos de todos os conhecimentos necessários para que lhes seja possível realizar protocolos de carga imediata na sua prática clínica.

## CONTEÚDOS

- Conhecer o planeamento integral dos casos de reabilitação total fixa com implantes e carga imediata no conceito “all in one day”;
- Conhecer as interações entre o planeamento cirúrgico e protético;
- Realizar o planeamento cirúrgico através de imagens obtidas por cone beam;
- Aprender sobre preparação de doentes para intervenção cirúrgica sob sedação consciente;
- Conhecer as técnicas cirúrgicas para realização de reabilitações totais com 4 e 6 implantes e em maxilares atróficos;
- Aprender de A a Z sobre prótese total fixa sobre implantes em carga imediata, desde as impressões pós cirúrgicas, registo de oclusão, dimensão vertical, relação cêntrica, passos laboratoriais e colocação.

## PROGRAMA

- Apresentação do caso clínico e discussão do planeamento cirúrgico;
- Cirurgia ao vivo;
- Discussão e análise das técnicas cirúrgicas e protocolos para reabilitação total;
- Conceito de prótese total fixa sobre implantes em carga imediata;
- Finalização do caso clínico.

## METODOLOGIA

Teórico-prática

## LOCAL DA FORMAÇÃO

Hospital Arrifana de Sousa - Penafiel

## DURAÇÃO

1 Dia / 8 horas letivas

## FORMADOR

**Dr. Hugo Chamusca**

- **Médico dentista** licenciado pelo Instituto Superior de Ciências da Saúde - Norte em 2001
- **Docente universitário** no ISCS-N de 2001 a 2008
- **Diploma em Implantologia** pelo Branemark Osseointegration Center - Bauru em 2002